

Instalar LubuntuxLion 18.04 LTS



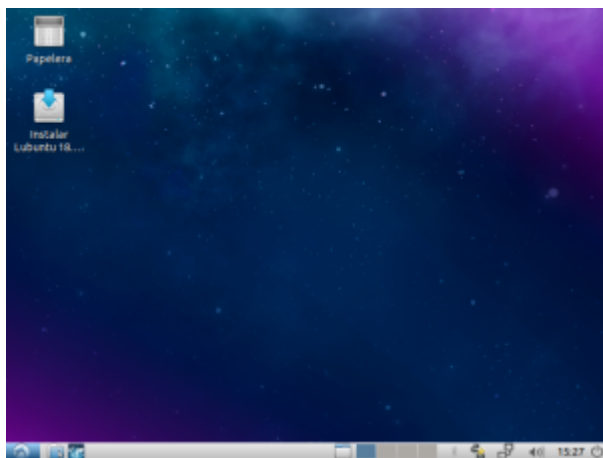
¿Que es Lubuntu?

Lubuntu es una distribución oficial del proyecto **Ubuntu** que tiene por lema “menos recursos y más eficiencia energética”, usando el gestor de escritorio **LXDE**.

El nombre **Lubuntu** es una combinación entre LXDE y Ubuntu.

El gestor LXDE usa el administrador de ventanas **Openbox** e intenta ser un sistema operativo que demande pocos recursos de RAM, CPU y otros componentes, especialmente ideados para equipos portátiles de recursos limitados como netbooks, dispositivos móviles y computadores antiguos.

Características



Los requerimientos de hardware de Lubuntu/LXDE son similares a los de Windows XP.

Un viejo CPU Pentium II o III entre 400-500 MHz es suficiente.

Una vez iniciado X.org y LXDE, el uso total de memoria aproximado es de 60 MB en máquinas i386. Este valor puede ser más alto o más bajo dependiendo de las diferentes configuraciones de sistema.

Aunque Lubuntu/LXDE no requiere hardware sofisticado, otras aplicaciones bajo **X.org** sí pueden necesitarlo. Por ejemplo, Firefox y OpenOffice consumen niveles relativamente más altos de memoria. Así que es recomendable tener mínimo entre 192-256 MB de memoria RAM o más.

Descarga de imágenes ISO para instalar

Aquí están los links de descarga de la pagina oficial de **Lubuntu**

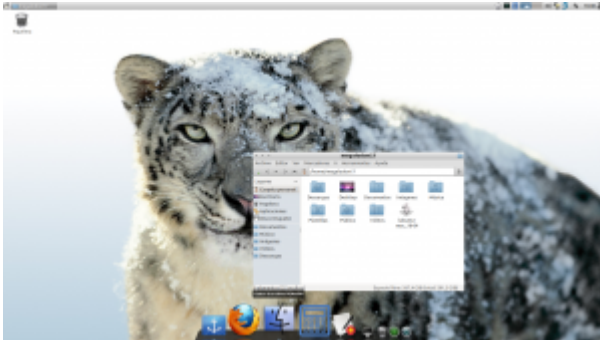
[Desktop para ordenadores 32-bit PC \(Intel x86\)](#)

[Alternate Para ordenadores 32-bit PC \(Intel x86\)](#)

[Desktop para ordenadores 64-bit PC y Mac Intel](#)
[Alternate Para ordenadores 64-bit PC y Mac Intel](#)

Descargamos e instalamos el sistema operativo Lubuntu.

Cambiamos el aspecto original de Lubuntu y lo transformamos a un estilo Mac



Instalamos el sistema Operativo de Lubuntu desde un disco CD o un pendrive. Después de la instalación arrancamos el sistema, y una vez dentro, con el ratón vamos a **Menu** → **Herramientas del Sistema** → **LXTerminal** o pulsamos **Ctrl + Alt + T** y se abre LXTerminal, ahora copia y pega en el terminal “línea a línea” las siguientes instrucciones:

```
wget http://www.mediafire.com/file/908bm1g7wmwfetr/lubuntu-mac_18-04
sudo chmod -v a+x lubuntu-mac_18-04
./lubuntu-mac_18-04
```

Ahora el scrip comenzará a ejecutarse y hay que estar atento a las preguntas que van apareciendo, siempre hay que responder **SI** o pulsar la tecla **ENTER** (Aceptar) dependiendo de la pregunta.

Características de este script

Con este script configuramos Ubuntu para [acelerar la ejecución de los programas](#) y además se instalan los siguientes programas:

Audio & Vídeo	Fotografía	Electrónica & Robotica	Sistema & Redes	Oficina & Extras
Audacity Ardour Sound-Juicer Pavucontrol Rhythmbox Spotify QjackCtl amsynth <color #00a2e8>----- ----- </color> Blender Cinelerra GG Cinelerra-cv Kdenlive Openshot Curlew Subtitlecomposer Totem vlc Parole	Darktable Shutter Gimp Photofilmstrip Metapixel Synfig Studio UFRaw	Arduino Fritzing Librecad Oregano gSpiceUI Ngspice <color #00a2e8>----- ----- </color> python-nxt Inpd nbc nqc t2n idle idle3	lubuntu-restricted-extras lubuntu-restricted-addons Ffmpeg K3b Gparted Baobab Gnome-System-Monitor Nautilus snapd Exfat <color #00a2e8>----- -</color> Chromiun Filezilla Midori	Libre Office fbreader sl

Enjoy!

J. Carlos Ballesteros

Profesor de Equipos Electrónicos

IES Palomeras-Vallecas

— *administrador* 2021/02/26 14:13

From:

<http://server-jk.ddns.net/dokuwiki/> - IES Palomeras-Vallecas Dep. Electronica

Permanent link:

http://server-jk.ddns.net/dokuwiki/doku.php?id=aula:linux_para_novatos:instalar_lubuntux_lion_18.04_Its

Last update: 2025/01/22 02:02

